

Obec:  
Okres:  
Predmet dotácie:

**SUCHÁŇ**  
Veľký Krtíš  
**PD ÚPRAVY SUCHÁNSKEHO POTOKA,  
PD KOMPLEXNEJ ÚPRAVY - VÝSADBY  
VEREJNÝCH PRIESTRANSTVÍ**

Výška dotácie: 100 000,-Sk  
Rok: 2006



Suchánsky potok pretekajúci obcou Sucháň sa každoročne zanáša, čím sa zvyšuje riziko povodní a zhoršuje kvalita životného prostredia. Vypracovaním PD prírode blízkych úprav potoka sa vytvoril predpoklad pre odstránenie týchto problémov. Ďalšou časťou dokumentácie bol návrh úpravy trinástich priestorov obce, pri rešpektovaní zachovania identity vidieckeho rázu prostredia a zlepšení estetiky prostredia výsadbou zelene a návrhom drobnej architektúry na verejných priestranstvách.

**Inšpiračné príklady**



Príklady riešenia detských ihrísk z prírodných atypických prvkov

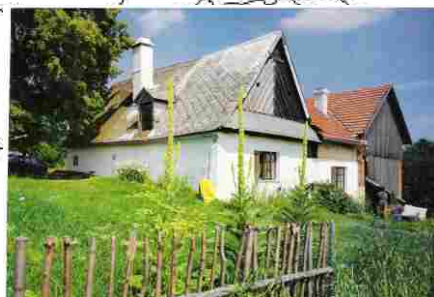


Využitie vodného toku v obci - úprava premostenia a spevnenie brehu vodného toku

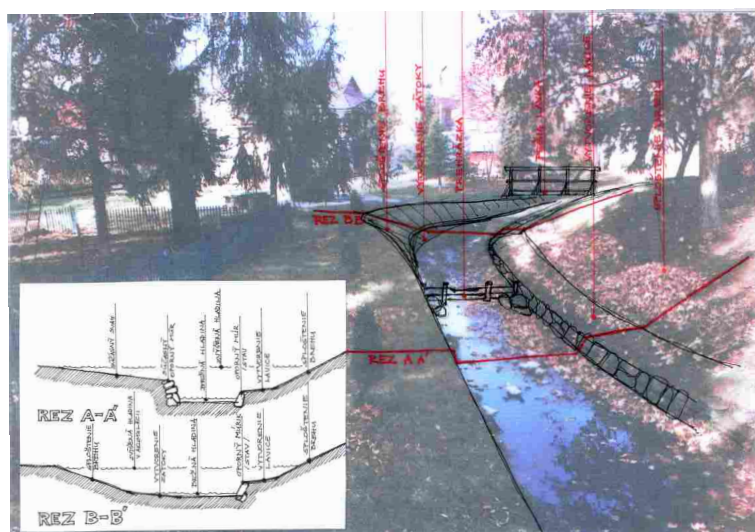
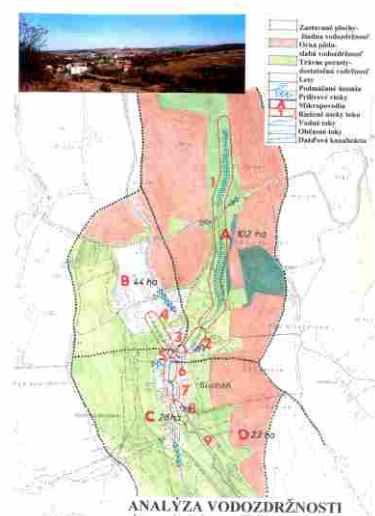


Možnosti riešenia prekrytia studne  
Využitie popínavých drevín na múre bytového domu

Vhodné a citlivé úpravy predzáhradiek v dedinskom prostredí



**PD úpravy Suchánskeho potoka**



• Po dokončení výstavby je potrebné zabezpečiť dostatočnú úroveň vodozadržnosti v celom území.  
• Na území sú navrhované aj iné možnosti riešenia, ktoré sú však menej vhodné z hľadiska estetiky a zachovania identity prostredia.  
• Pri návrhu je potrebné zohľadniť aj potrebu zabezpečenia vodozadržnosti v celom území.