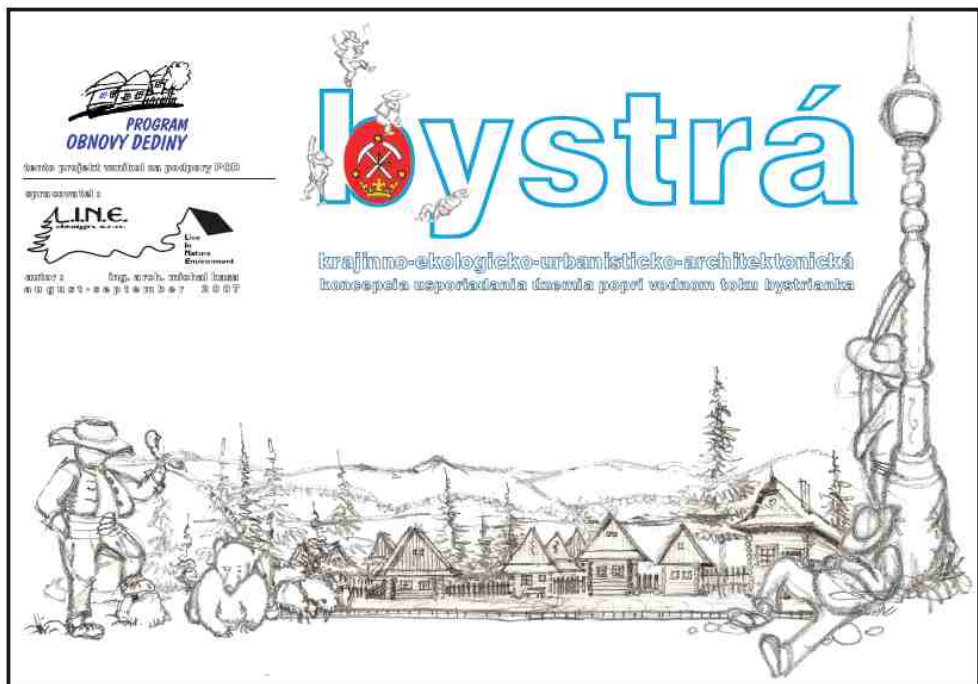
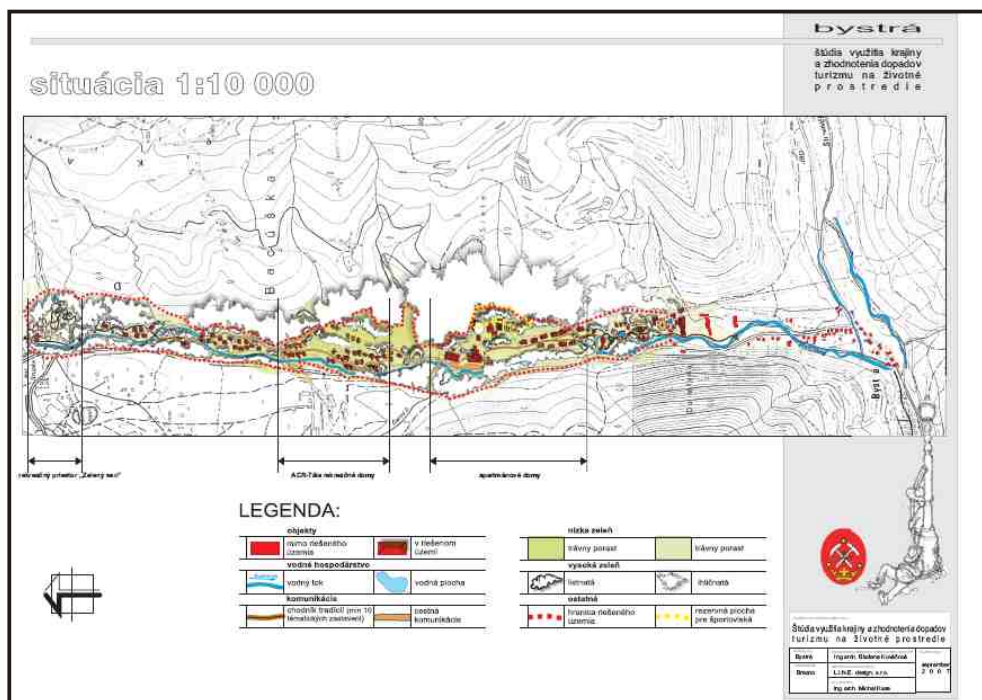


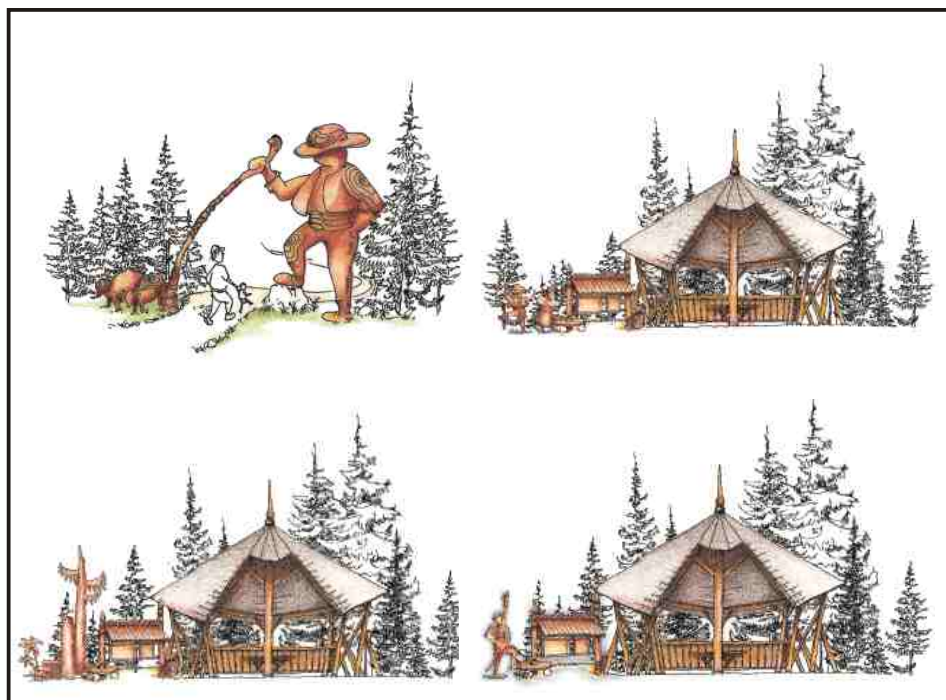
Názov: **BYSTRÁ**  
 Okres: Brezno  
 Predmet dotácie: **Štúdia využitia krajiny a zhodnotenie dopadov turizmu na životné prostredie v obci**  
 Výška dotácie: 100 000,- Sk  
 Rok: **2007**



Štúdia využitia krajiny a zhodnotenie dopadov turizmu na životné prostredie v obci Bystrá rieši územie, ktoré je akousi vstupnou bránou do prírodného prostredia Nízkych Tatier. Toto územie predurčuje svojou polohou a charakterom vytvorenie kultúrno-zábavno-športovo-rekreačného areálu, kde sa návštevník dozvie všetko o prírodných pomeroch, faune a flóre, historických hodnotách či ľudových tradíciách Nízkych Tatier a obcí ležiacich na ich úpäti. Náučno-zábavno-oddychová trasa začína navrhnutým vstupným portálom - drevená postava pastiera, ktorá víta návštevníkov. Na trase chodníka je navrhnutých 12 zastavení, kde každé zastavenie tvorí drevený altánok s posedením a možnosťou táborenia. Na trase chodníka je navrhnutá spoločenská hra Človeče nehnevaj sa, amfiteáter s kulisami - typická bystrianska ulica s drevenicami, areál vodného hospodárstva - novovytvorené vodné plochy, poprepájané kanálmi a premosteniami pre peších a cykloturistov. Štúdia podáva scelený, komplexný obraz o riešenom území a rieši územia medzi jednotlivými záujmovými celkami, na ktoré už bola vypracovaná projektová dokumentácia (Apartmánový dom, ACR Tále rekreačné domy, Rekreačný priestor „Zelený sen“).



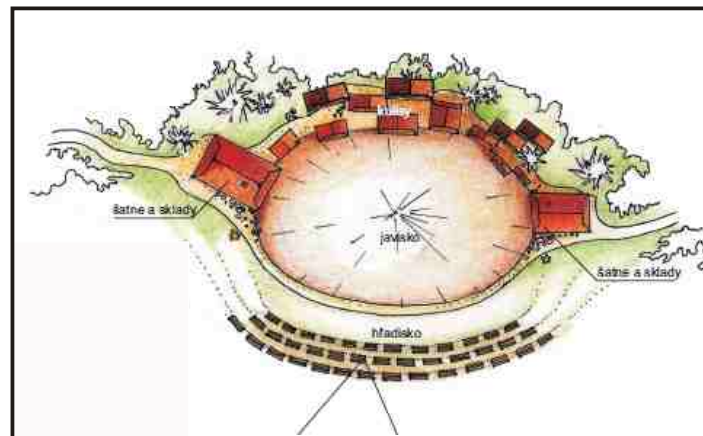
Situácia riešeného územia



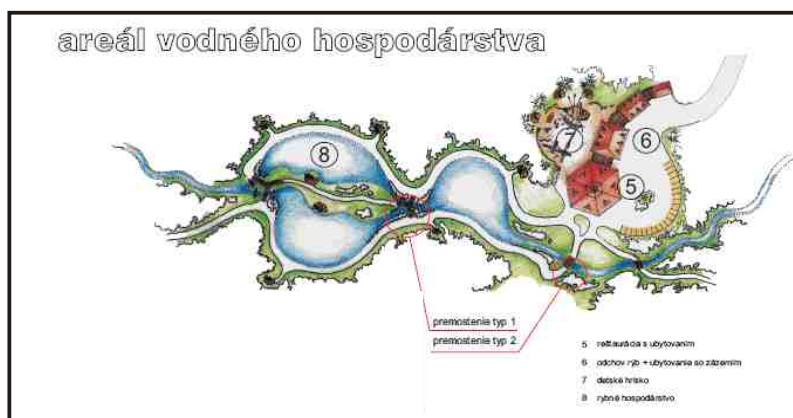
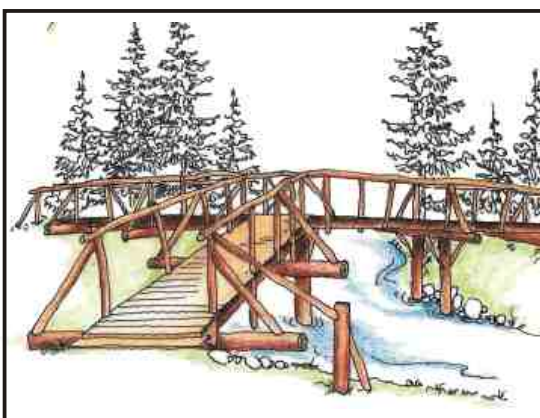
Vstupný portál náučného chodníka a jednotlivé zastavenia



Kulisa amfiteátra



Amfiteáter - celkový pohľad



Typy premostení v areáli rybného hospodárstva