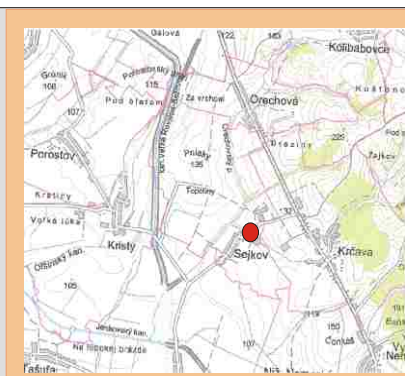
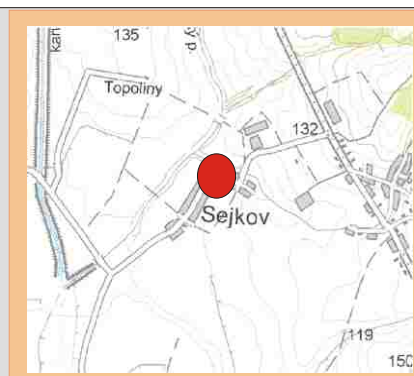


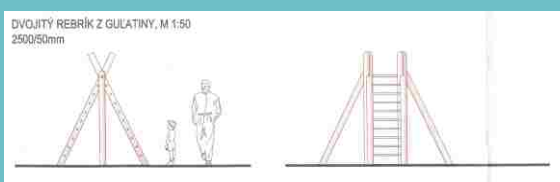
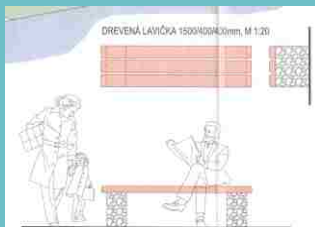
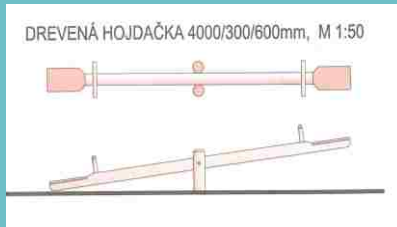
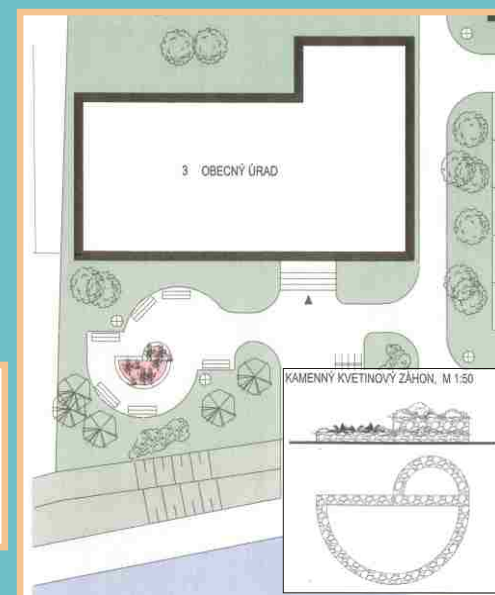
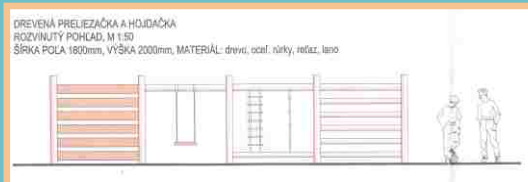
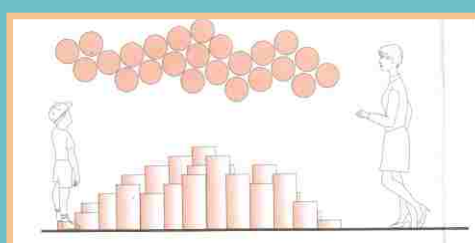
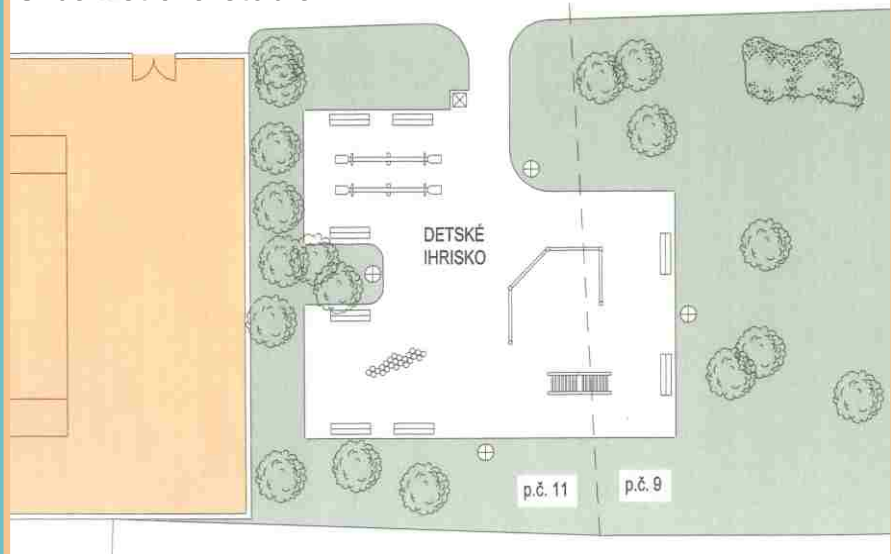
Obec: SEJKOV
Okres: Sobrance
Predmet dotácie: KRAJINNOEKOLOGICKÝ PLÁN V RÁMCI KATASTRÁLNEHO ÚZEMIA OBCE SEJKOV A ŠTÚDIA VEREJNÝCH PRIESTRANSTIEV
Výška dotácie: 95 000,- Sk
Rok: 2007



SEJKOV



Urbanistická štúdia



OBSAH TEXTOVEJ ČASŤI

- ÚVOD
- KRAJINNOEKOLOGICKÝ PLÁN
 - CHARAKTERISTIKA ÚZEMIA
 - VYHLÁSENÉ A NAVRHOVANÉ CHRÁNENÉ ČASŤI PRÍRODY A KRAJINY
 - PRÍEMET REGIONÁLNEHO ÚZEMNÉHO SYSTÉMU EKOLOGICKEJ STABILITY
 - NAVHR MIESTNEHO ÚZEMNÉHO SYSTÉMU EKOLOGICKEJ STABILITY
 - VYUŽITELNOSŤ JEDNOTLIVÝCH FUNKČNÝCH ZÓN
 - TYPY KRAJINNOEKOLOGICKÝCH KOMPLEXOV
 - NEGATÍVNE JAVY A STRESOVÉ FAKTORY
 - NAVHR EKOSTABILIZAČNÝCH OPATRENÍ
 - ODPORÚČANIA PRE ZÁVAZNÚ ČASŤ ÚPN OBCE
- ŠTÚDIA VEREJNÝCH PRIESTRANSTIEV
 - NAVHR ÚPRAV VEREJNÝCH PRIESTRANSTIEV
 - ORIENTAČNÝ ROZPOČET

Projekt predstavuje zabezpečenie dvoch odborných podkladov potrebných pre rozvoj obce. Ako súčasť prvej etapy spracovania územného plánu obce bol vzpracovaný krajinnoekologický plán - KEP, súčasne boli formou štúdie riešené verejné priestory obce ako podklad pre následnú realizáciu. Zabezpečenie KEPu je významné aj kôli chránenému vtáčiemu územiu /CHVÚ/ Vihorlatské vrchy. Urbanistická štúdia bude základným podkladom pre estetické zatriktívnenie celej obce a umožní výrazné zvýšenie kvality životného prostredia v obci. Následne bude štúdia využitá pre realizáciu a pre získanie finančných zdrojov z fondov EÚ.

Krajinnoekologický plán



LEGENDA

	OBECNÁ KOMUNIKÁCIA
	SPEVNENÉ PLOCHY A PARKOVISKÁ
	CHODNÍKY PRE PEŠÍCH
	ZATRÁVNENÉ PLOCHY
	ODVODŇOVACÍ RIGOL
	OBJEKTY
	IHLIČNATE STROMY
	LISŤNATE STROMY
	KROVINY
	PARKOVÉ SVIETIDLÁ

