

OBEC ZEMPLÍNSKA NOVÁ VES

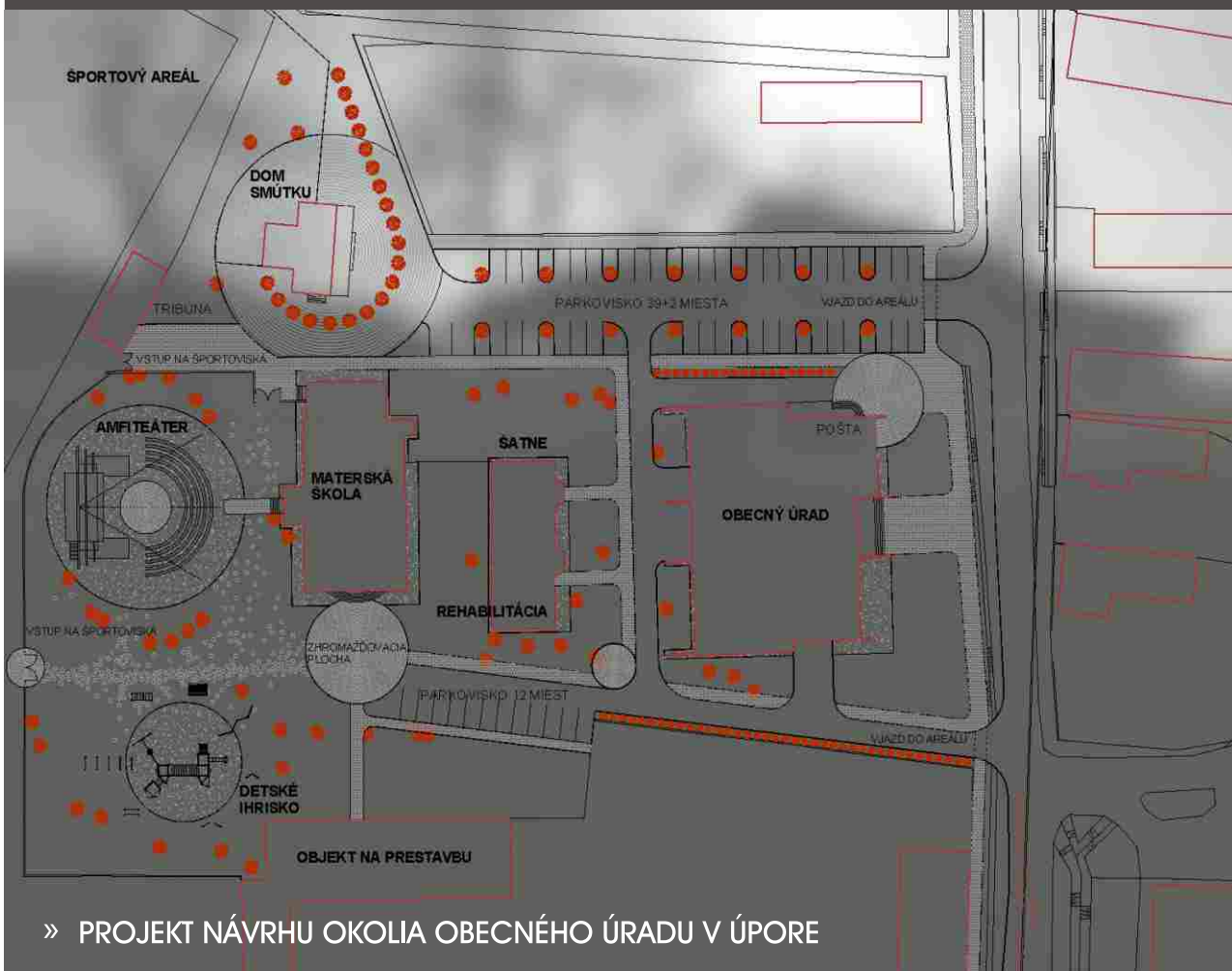
OKRES TREBIŠOV

PREDMET DOTÁCIE ZEMPLÍNSKA NOVÁ VES - ŠTÚDIA VEREJNÝCH PRIESTRANSTVIEV:

1. OBEČNÝ CINTORÍN - ZEMPLÍNSKY KLEČENOV 2. OKOLIE OBEČNÉHO ÚRADU - ÚPOR

VÝŠKA DOTÁCIE 90.000,- SK / 2.987,- €

ROK 2008



» PROJEKT NÁVRHU OKOLIA OBEČNÉHO ÚRADU V ÚPORE

» PÔVODNÝ STAV A VIZUALIZÁCIA NÁVRHU OBEČNÉHO CINTORÍNA V ZEMPLÍNSKOM KLEČENOVE

Projekt je príkladom vhodného prístupu ku komplexnému riešeniu obnovy verejných priestorov na vidieku. V prvom rade sú jasne definované funkčné väzby v území pri rešpektovaní platnej územnoplánovacej dokumentácie. Následné urbanistické a architektonické riešenie rešpektuje a rozvíja vidiecky charakter prostredia.

Z použitých prírodných materiálov prevláda kameň vo forme riadkového muriva na stenové partie, kameň rôznych frakcií na sypané povrchy a drevo v rôznych formách. Významným prvkom je pôvodná i navrhovaná zeleň, ktorá podčiarkuje kvalitu navrhovaných riešení. Pozoruhodná je aj argumentačná a propagačná kvalita dokumentácie.

» PÔVODNÝ STAV A VIZUALIZÁCIA NÁVRHU OKOLIA OBEČNÉHO ÚRADU

