

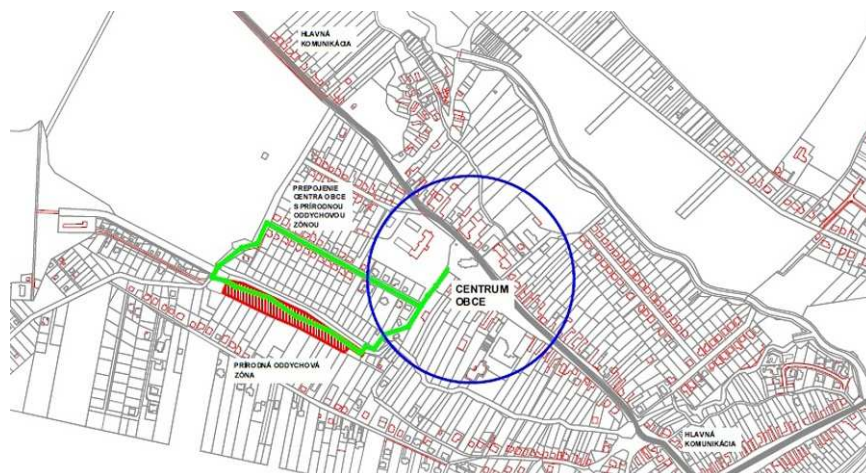
Obec: **SUCHÁ NAD PARNOU**
 Okres: **Trnava**
 Predmet dotácie: **VYTVORENIE PRÍRODNEJ ODDYCHOVEJ ZÓNY PRI PRIRODZENOM TOKU PODHÁJSKEHO POTOKA (URBANISTICKO - ARCHITEKTONICKÁ ŠTÚDIA)**
 Výška dotácie: **4.500,- €**
 Rok: **2014**



Zo záverečnej správy:

Spracovaná projektová dokumentácia, ktorá obsahovala nasledovné časti: fotodokumentácia súčasného stavu, analýza širších vzťahov, návrh prepojenia riešeného územia s centrom obce s existujúcim environmentálnym chodníkom, návrh trasovania spevnených plôch, návrh krajinných a terénnych úprav, návrh vybavenosti jednotlivých bodov, návrh riešenia prvkov drobnej architektúry, vizualizácia.

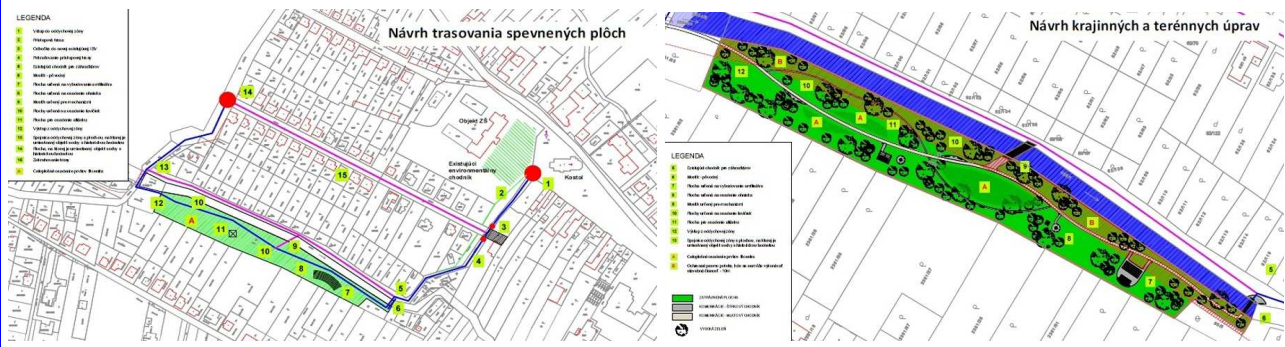
Situácia:

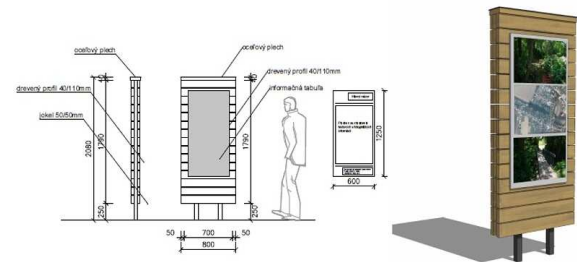


Pred realizáciou:



Po realizácii:

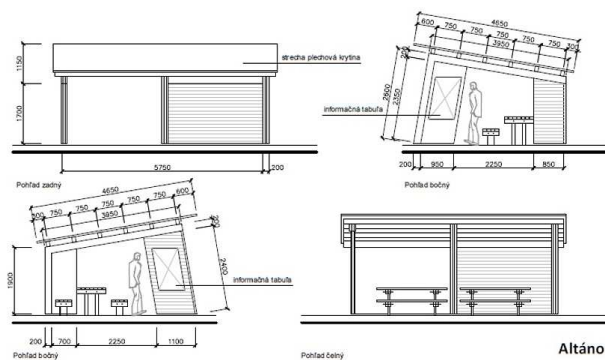




Informačná tabuľa



Vizualizácia



Altánok



Vizualizácia



Amfiteáter



Vizualizácia



Fitprvky



Vizualizácia